

RELE' STATICI SERIE SDP / SAP CON PROTEZIONE ELETTRONICA SDP / SAP SERIES SOLID STATE RELAYS WITH ELECTRONICS PROTECTION

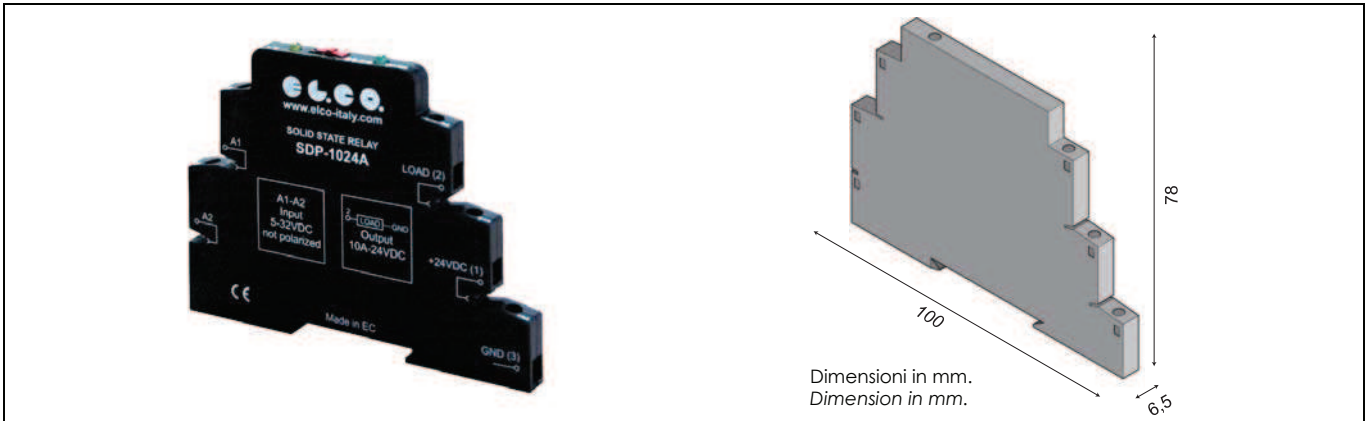


TABELLA SELEZIONE RELE' - RELAY SELECTION TABLE			
Tipo di commutazione zero crossing - Uscita 240VAC Zero Crossing commutation - Output 240VAC			
Uscita / output TRIAC			
Modello Model	Tensione di uscita Output voltage	Tensione di ingresso Input voltage	Corrente di uscita Output current
SAP-04240A	12-275VAC	5-30VDC	4A
SAP-04240B	12-275VAC	8-30VAC/DC	(Ta=60°C)
Tipo di commutazione istantanea - Uscita 24VDC Instantaneous commutation - Output 24VDC Uscita / output Mosfet			
Modello Model	Tensione di uscita Output voltage	Tensione di ingresso Input voltage	Corrente di uscita Output current
SDP-0324A	6-36VDC	5-32VDC	3A (Ta=60°C)
SDP-0324B		8-30VAC/DC	
SDP-0624A	5-36VDC	5-32VDC	6A (Ta=60°C)
SDP-0624B		8-30AC/VDC	
SDP-1024A	5,5-36VDC	5-32VDC	10A (Ta=60°C)
SDP-1024B		8-30AC/VDC	

DATI TECNICI USCITA PER MODELLO SDP OUTPUT TECHNICAL DATA FOR SDP MODEL			
Tensione nominale Nominal voltage	24V DC	24V DC	24V DC
Corrente uscita Output current	3A	6A	10A
Range tensione di carico Load voltage range	6-36VDC	5-36VDC	5,5-36VDC
Tensione di blocco allo stato di off Off-state block voltage	36V DC	36V DC	36V DC
Corrente limite di corto circuito Short circuit current limit	6A	17A	40A
Caduta tensione in uscita Output voltage drop	< 850mV	< 800mV	< 400mV
Perdita di corrente allo stato di off Off-state leakage current	100uA	100uA	100uA
Corrente minima di funzionamento Minimum working current	1mA Vout=24VDC	1mA Vout=24VDC	1mA Vout=24VDC

- * Comando ingresso non polarizzato
- * Non polarized input
- * Led tensione ingresso
- * Led input voltage
- * Led segnalazione intervento protezione elettronica
- * Signalling led for electronics protection intervention
- * Corrente nominale 3-6-10 A DC o 4A AC
- * Rated operational current up to 3-6-10A DC or 4A AC
- * Per modelli in DC protezione da corto circuito(Reset con interruttore per modello uscita 10A), sovraccarico, sovracorrente e sovratemperatura con restart
- * Short circuit protection(Reset through switch for 10A model output), over load, over current, over temperature protections with restart for DC model.
- * Per modelli in AC protezione da sovraccarico e sovratemperatura con restart
- * Over load and over temperature protections with restart for AC model
- * Esclusione segnale ingresso tramite interruttore
- * Exclusion input signal through switch
- * Commutazione zero crossing per modelli in AC o istantanea per modelli in DC
- * Zero crossing commutation for models with AC voltage output or instantaneous for DC voltage output models
- * Tensione di uscita da 12 a 275 VAC o da 5 a 36V DC
- * Output voltage from 12 to 275 VAC or from 5 to 36V DC
- * Isolamento ingresso uscite 2500V
- * 2500V input-output insulation
- * Protezione in uscita da picchi tensione superiori a 36V per modelli in DC
- * Output protection from voltage peak higher than 36V for DC model
- * Protezione con filtro RC per modelli in AC
- * RC filter protection for AC models
- * Relè statico larghezza 6,5mm
- * Solid state relays breadth 6,5mm
- * Aggancio per barra Din
- * Drawbar for Din bar

CONFORMI ALLE NORMATIVE EC/ EC REFERENCE STANDARDS

ACCESSORI - ACCESSORIES
ACCESSORI - ACCESSORIES pag. 39
VARISTORI (MOV) - METAL OXIDE VARISTORS (MOV.) pag. 39



1 - RELÈ ALLO STATO SOLIDO
1 - SOLID-STATE RELAYS

**DATI TECNICI USCITA PER MODELLO SAP
OUTPUT TECHNICAL DATA FOR SAP MODEL**

Tensione nominale Nominal voltage	240VAC
Corrente uscita $T_a=60^\circ\text{C}$ Output current	4A
Range tensione di carico Load voltage range	12-275VAC
Picco ripetitivo allo stato di OFF ff-state voltage repetitive peak	600 VAC
Corrente di spunto non ripetitiva Non repetitive surge peak on state current $t=8,3\text{ms}$	6A
I ² t per scelta fusibile I ² t rating for fuse choice $t=10\text{ms}$	36A ² /S
Tempo critico salita tensione allo stato di off Critical rate of rise of off-state voltage dv/dt	400V/ μS
Caduta tensione in uscita Output voltage drop	<1,2V
Perdita di corrente allo stato di off Off-state leakage current	1mA
Corrente minima di funzionamento Minimum working current	50mA

DATI TECNICI ENTRATA - INPUT TECHNICAL DATA

Modello Model	SDP-0324A	SDP-0624A	SDP-1024A	SAP-04240A	SDP-0624B	SDP-1024B	SAP-04240B	SAP-04240B
Tensione ingresso Input voltage	5-32 VDC			5-30VDC	8-30 VAC/DC			
Corrente di pilotaggio Control current range	3-38mA		2,5-34mA	4-23mA	11-52mA		11-50mA	11-39mA
Tensione di innesco Control pick-up voltage	5VDC				8VAC/DC			
Tensione di disinnesco Control drop-out voltage	<4,5VDC		<3VDC	<4,5VDC	<7,5VAC/DC		<3,5VAC/DC	<6,5VAC/DC

**DATI TECNICI ENTRATA/USCITA MODELLO SAP
MODEL SAP INPUT/OUTPUT TECHNICAL DATA**

Modello Model	SAP-04240A	SAP-04240B
Massimo ritardo chiusura per commutazione zero crossing Maximum closing delay for zero crossing commutation	10ms	20ms
Massimo ritardo apertura per commutazione zero crossing-istantanea Maximum opening delay for zero crossing-instantaneous	10ms	20ms
Isolamento Isolation voltage	2500V	

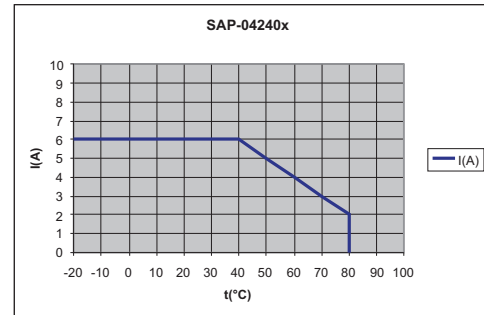
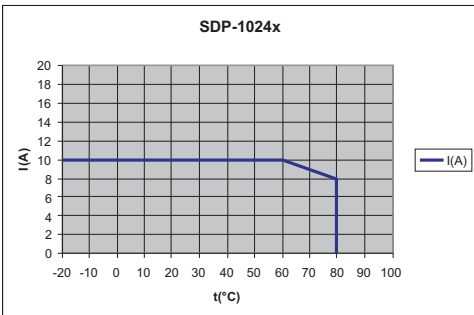
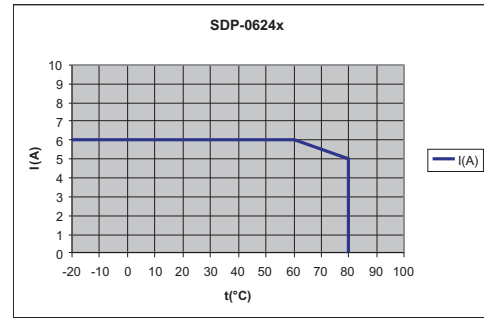
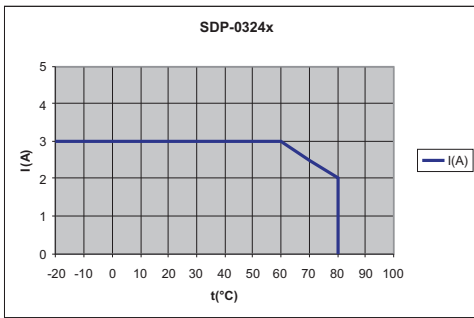
DATI TERMICI - THERMAL DATA

Temperatura di funzionamento Operating-temperature	-20/+80°C
Temperatura di stoccaggio Storage temperature	-40/100°C

DATI TECNICI ENTRATA/USCITA MODELLO SDP - SDP MODEL INPUT/OUTPUT TECHNICAL DATA

Modello Model	SDP-0324A	SDP-0624A	SDP-1024A	SDP-0324B	SDP-0624B	SDP-1024B
Tempo di innesco (t=on) $V_{in}=24\text{VDC}$ $V_{out}=24\text{VDC}$ Pick-up time $t=(on)$ $I_{out}=\text{nominal current}$	<400 μs		<200 μs	<4ms		<3ms
Tempo di disinnesco t=(off) $V_{in}=24\text{VDC}$ $V_{out}=24\text{VDC}$ Drop-out time $t=(off)$ $I_{out}=\text{nominal current}$	<200 μs		<400 μs	<10ms		<23ms
Isolamento Isolation voltage	2500V					

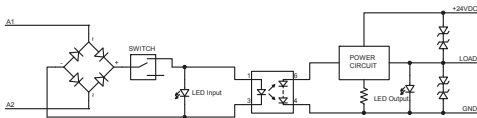
CURVE DI DERATING - DERATING CURVE



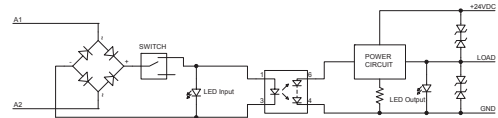
In caso di più SSR montati fianco a fianco si deve considerare un derating della corrente di uscita.
In case of many SSRs side by side, a derating of output current should be considered.

**CONNESSIONI
CONNECTORS**

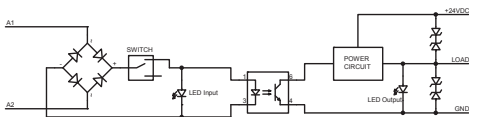
SDP-0324x



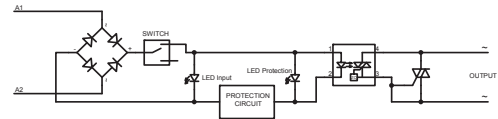
SDP-0624x



SDP-1024x



SAP-04240x



**ACCESSORI
ACCESSORIES**

Pettine a 20 poli 20 Pole comb	Modello / Model
	EZD-20P

